



## Wasser - Lebensraum für Tiere, lebensnotwendig für Menschen

Da unsere Kläranlagen nicht alle im Abwasser enthaltenen Substanzen zurückhalten können, gelangen Rückstände von Medikamenten unnötigerweise in die Gewässer.

Obwohl die Reinigung des Abwassers mit großem Aufwand und hohen Kosten verbunden ist, können geringe Konzentrationen an Arzneimittelrückständen Schäden bei Kleinstlebewesen hervorrufen.

Auch bei der Trinkwassergewinnung können einige Substanzen nur sehr schwer entfernt werden. Nach derzeitigem Kenntnisstand besteht aber keine Gefahr für die menschliche Gesundheit.

Altmedikamente können umweltgerecht in Müllverbrennungsanlagen entsorgt werden. Hier werden die Wirkstoffe der Arzneien zerstört. Dies trägt zu einer Entlastung der Kläranlagen und Wasserwerke - und damit unserer Gewässer bei.

### Impressum:

Ministerium für Umwelt, Landwirtschaft und Energie des Landes  
Sachsen-Anhalt, Leipziger Straße 58, 39112 Magdeburg

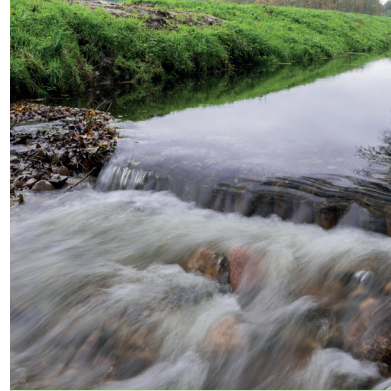
Website: [www.mule.sachsen-anhalt.de](http://www.mule.sachsen-anhalt.de)

Social Web: [www.instagram.com/umwelt.lsa](https://www.instagram.com/umwelt.lsa)

[www.facebook.com/prof.claudia.dalbert](https://www.facebook.com/prof.claudia.dalbert)

Bildnachweise: Manuel Pape, LAU, cassis - Adobe Stock,  
denisismagilov - Adobe Stock

Stand: 02/2019



**SACHSEN-ANHALT**

Ministerium für  
Umwelt, Landwirtschaft  
und Energie



## Medikamente richtig entsorgen

Gemeinsam unsere  
Gewässer schützen





## Wie gelangen Arzneimittel in unsere Flüsse und Seen?

Werden Medikamente über die Toilette oder den Abfluss entsorgt, gelangen Wirkstoffe mit dem Abwasser in die Kläranlage. Trotz moderner Technik können Rückstände nicht restlos entfernt werden. So gelangen vor allem häufig verwendete oder schwer abbaubare Reststoffe in die Flüsse und Seen.

Spuren verschiedenster Präparate können in nahezu allen Gewässern nachgewiesen werden. Sie stellen ein Risiko für Lebewesen dar.

## Gewässerschutz fängt zu Hause an

- Prüfen Sie vor jedem neuen Einkauf Ihre Hausapotheke.
- Informieren Sie sich vor einem Arzneimittelkauf über die angemessene Packungsgröße.
- Entsorgen Sie Arzneimittelreste niemals in der Toilette oder den Abfluss.
- Verwenden Sie Medikamente bedarfsgerecht und entsprechend der ärztlichen Verordnung.

## Wie entsorge ich Altmedikamente richtig?

Sie können Altmedikamente generell in der Restabfalltonne (graue Tonne) entsorgen. Verpacken Sie die Altmedikamente vor dem Wegwerfen so, dass Kinder keinen Zugriff haben.

### Arzneimittel gehören in die Restmülltonne!

Ihre Kommune bietet auch alternative Entsorgungsmöglichkeiten an. Erkundigen Sie sich über Schadstoffmobile oder –sammelstellen bei Ihrer Kreis- bzw. Stadtverwaltung.

